

Схема расположения границ публичного сервитута объекта электросетевого хозяйства:  
 «ВЛ-0.4кВ овощехранилище к-з "Север"», расположенного по адресу:  
 Архангельская область, Верхнетоемский район

**Утверждена**

(наименование документа об утверждении, включая

наименования органов государственной власти или

органов местного самоуправления, принявших

решение об утверждении схемы или подписавших  
 соглашение о перераспределении земельных участков)

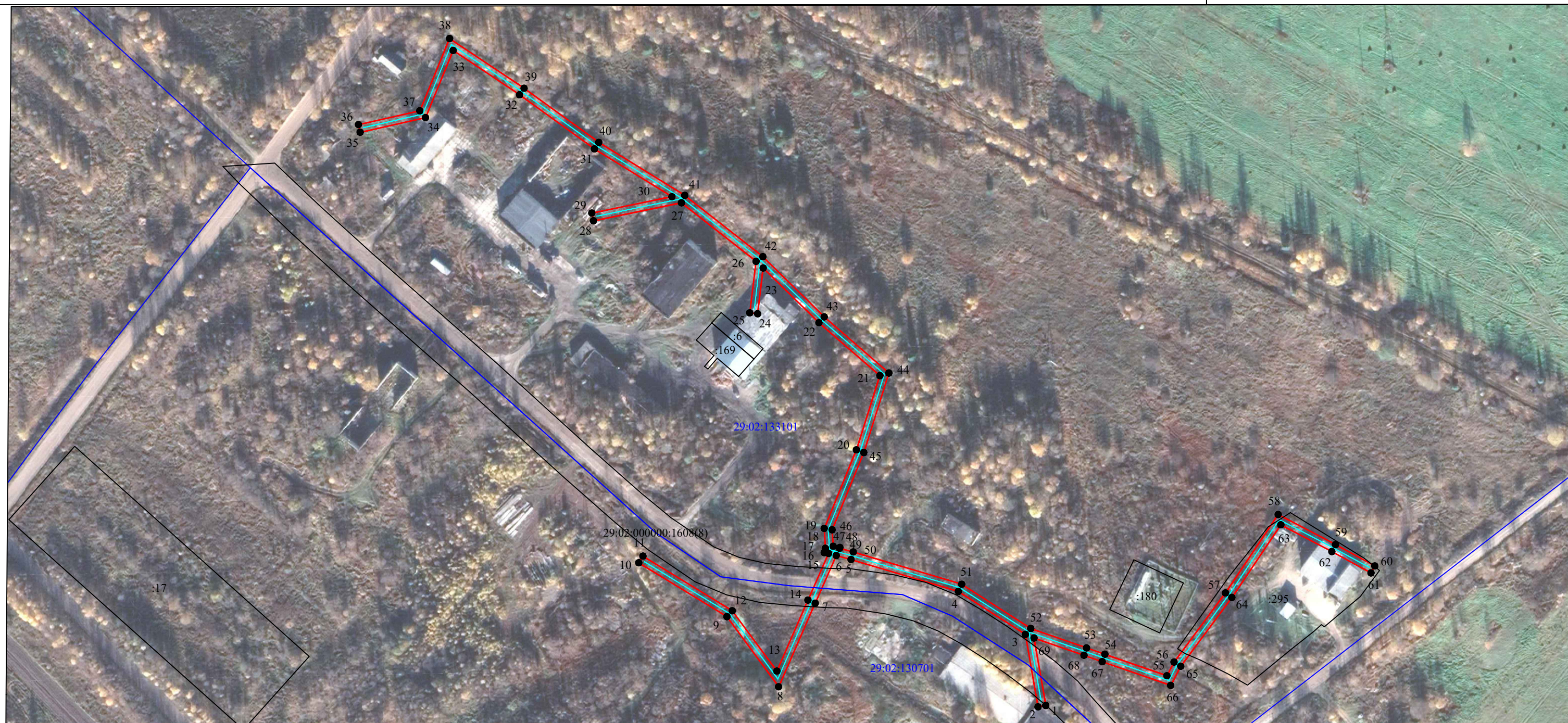
от \_\_\_\_\_ № \_\_\_\_\_

Площадь испрашиваемого публичного сервитута 4 199 кв.м.

Каталог координат: Приложение 1 на 2 листах

Система координат: МСК-29, зона 3

Кадастровые номера земельных участков, в отношении которых испрашивается публичный сервитут: 29:02:000000:1608, 29:02:133101:295, земли кадастровых кварталов: 29:02:130701, 29:02:133101



Масштаб 1:2000

Условные обозначения:

- - проектные границы публичного сервитута;
- - обозначение границы объекта электросетевого хозяйства;
- :149 - границы и кадастровый номер земельного участка сведения о котором содержатся в ЕГРН;
- 29:00:060406 - номер и граница кадастрового квартала;
- 1 - обозначение и номер характерной точки проектных границ публичного сервитута;
- :4322(1) - обозначение контура многоконтурного земельного участка.



**Каталог координат границ публичного сервитута  
объекта электросетевого хозяйства: "ВЛ-0.4кВ овощехранилище к-з "Север""**

<b>Площадь публичного сервитута: 4 199 кв.м.</b>		
<b>Метод определения координат: Метод спутниковых геодезических измерений (определений)</b>		
<b>Система координат: МСК - 29, зона 3</b>		
<b>Средняя квадратичная погрешность определения координат характерных точек контура (Mt) = 0,10 м</b>		
Обозначение характерных точек границ	Координаты, м	
	X	Y
1	2	3
1	368 661,42	3 461 404,52
2	368 660,74	3 461 400,58
3	368 697,53	3 461 394,20
4	368 719,37	3 461 360,13
5	368 735,59	3 461 305,60
6	368 737,62	3 461 298,10
7	368 713,40	3 461 287,39
8	368 670,94	3 461 268,80
9	368 706,57	3 461 242,52
10	368 733,93	3 461 197,78
11	368 737,35	3 461 199,87
12	368 709,57	3 461 245,28
13	368 678,89	3 461 267,91
14	368 715,01	3 461 283,73
15	368 738,69	3 461 294,20
16	368 739,11	3 461 291,99
17	368 741,12	3 461 292,55
18	368 741,33	3 461 292,58
19	368 751,36	3 461 291,95
20	368 791,29	3 461 308,31
21	368 829,02	3 461 320,23
22	368 855,91	3 461 289,25
23	368 883,68	3 461 260,96
24	368 860,43	3 461 258,11
25	368 860,92	3 461 254,14
26	368 887,07	3 461 257,34
27	368 916,80	3 461 219,45
28	368 907,67	3 461 174,72
29	368 911,59	3 461 173,92
30	368 919,90	3 461 214,61
31	368 944,18	3 461 175,23
32	368 971,72	3 461 137,19
33	368 994,21	3 461 103,49
34	368 960,08	3 461 089,42
35	368 952,63	3 461 056,25
36	368 956,53	3 461 055,37
37	368 963,53	3 461 086,52
38	369 000,25	3 461 101,65
39	368 975,01	3 461 139,47
40	368 947,50	3 461 177,45
41	368 920,59	3 461 221,10
42	368 889,45	3 461 260,79
43	368 858,85	3 461 291,97
44	368 830,32	3 461 324,83
45	368 789,93	3 461 312,08
46	368 750,69	3 461 296,00
47	368 742,33	3 461 296,53
48	368 741,70	3 461 299,90
49	368 741,32	3 461 299,74
50	368 739,43	3 461 306,69
51	368 723,04	3 461 361,81
52	368 700,55	3 461 396,90

53	368 690,70	3 461 425,25
54	368 687,48	3 461 434,54
55	368 676,53	3 461 466,05
56	368 683,51	3 461 469,70
57	368 718,61	3 461 495,80
58	368 758,45	3 461 522,59
59	368 743,17	3 461 551,73
60	368 732,31	3 461 571,67
61	368 728,80	3 461 569,76
62	368 739,64	3 461 549,85
63	368 753,24	3 461 523,91
64	368 716,30	3 461 499,07
65	368 681,38	3 461 473,10
66	368 671,62	3 461 468,00
67	368 683,70	3 461 433,23
68	368 686,93	3 461 423,94
69	368 695,74	3 461 398,57
1	368 661,42	3 461 404,52