

Схема расположения границ публичного сервитута объекта электросетевого хозяйства:  
«ВЛ-0,4кВ Трофимовская», расположенного по адресу:  
Архангельская область, Верхнетоемский район

**Утверждена**

(наименование документа об утверждении, включая

наименования органов государственной власти или

органов местного самоуправления, принявших

решение об утверждении схемы или подписавших  
соглашение о перераспределении земельных участков)

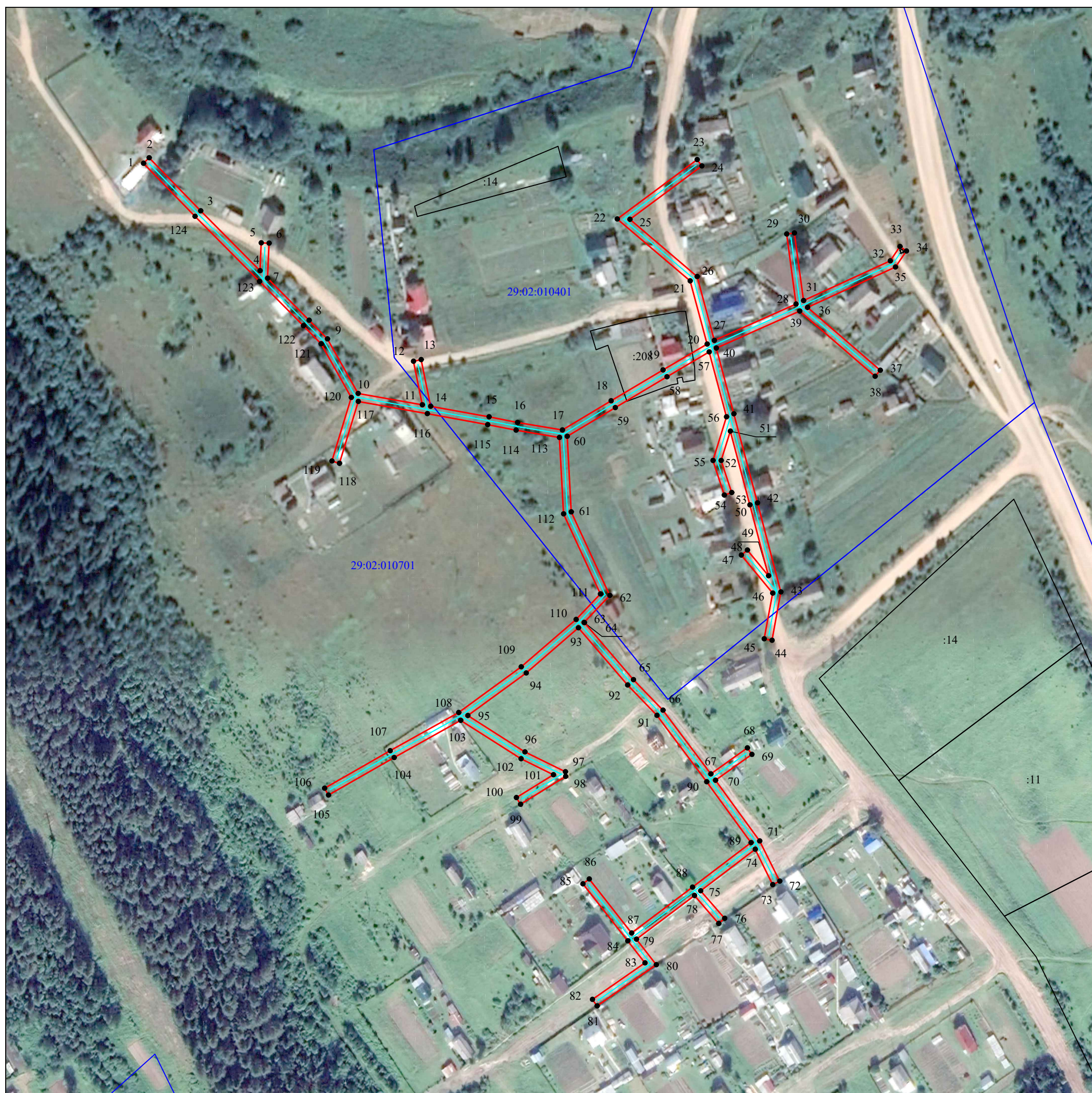
от \_\_\_\_\_ № \_\_\_\_\_

Площадь испрашиваемого публичного сервитута 6686 кв.м.

Каталог координат: Приложение 1 на 3 листах

Система координат: МСК-29, зона 3

Кадастровый номер земельного участка, в отношении которого испрашивается публичный сервитут:  
29:02:010401:208, земли кадастровых кварталов: 29:02:010401, 29:02:010701



Масштаб 1:2000

Условные обозначения:

- - проектные границы публичного сервитута;
- - обозначение границы объекта электросетевого хозяйства;
- :149 - границы и кадастровый номер земельного участка сведения о котором содержатся в ЕГРН;
- 29:00:060406 - номер и граница кадастрового квартала;
- 1 - обозначение и номер характерной точки проектных границ публичного сервитута;
- :4322(1) - обозначение контура многоконтурного земельного участка.

**Каталог координат границ публичного сервитута  
объекта электросетевого хозяйства: "ВЛ-0,4кВ Трофимовская"**

<b>Площадь публичного сервитута: 6686 кв.м.</b>		
<b>Метод определения координат: Метод спутниковых геодезических измерений (определений)</b>		
<b>Система координат: МСК - 29, зона 3</b>		
<b>Средняя квадратичная погрешность определения координат характерных точек контура (Mt) = 0,10 м</b>		
Обозначение характерных точек границ	Координаты, м	
	X	Y
1	2	3
1	384 717,00	3 455 405,52
2	384 719,79	3 455 408,39
3	384 692,87	3 455 434,52
4	384 662,51	3 455 464,65
5	384 676,58	3 455 465,29
6	384 676,40	3 455 469,29
7	384 658,65	3 455 468,48
8	384 637,36	3 455 489,58
9	384 627,80	3 455 498,89
10	384 600,19	3 455 514,45
11	384 594,39	3 455 547,03
12	384 616,51	3 455 542,55
13	384 617,30	3 455 546,47
14	384 593,63	3 455 551,27
15	384 588,26	3 455 580,96
16	384 585,43	3 455 595,41
17	384 581,61	3 455 618,19
18	384 596,43	3 455 642,94
19	384 612,08	3 455 669,28
20	384 625,23	3 455 691,65
21	384 657,27	3 455 683,07
22	384 688,72	3 455 646,06
23	384 718,86	3 455 686,61
24	384 715,65	3 455 688,99
25	384 688,51	3 455 652,48
26	384 659,51	3 455 686,61
27	384 627,06	3 455 695,30
28	384 645,54	3 455 736,81
29	384 681,10	3 455 732,04
30	384 681,64	3 455 736,00
31	384 647,27	3 455 740,62
32	384 667,47	3 455 784,61
33	384 674,71	3 455 789,60
34	384 672,44	3 455 792,89
35	384 664,29	3 455 787,28
36	384 643,81	3 455 742,65
37	384 611,92	3 455 779,53
38	384 608,89	3 455 776,92
39	384 641,98	3 455 738,65
40	384 623,14	3 455 696,35
41	384 589,81	3 455 705,23
42	384 544,63	3 455 717,27
43	384 499,40	3 455 729,14
44	384 474,88	3 455 724,58
45	384 475,61	3 455 720,64
46	384 498,78	3 455 724,96
47	384 518,10	3 455 709,00
48	384 520,65	3 455 712,08
49	384 507,61	3 455 722,85
50	384 543,60	3 455 713,40

51	384 581,01	3 455 703,44
52	384 566,14	3 455 698,81
53	384 549,82	3 455 704,17
54	384 548,57	3 455 700,37
55	384 566,11	3 455 694,61
56	384 588,27	3 455 701,50
57	384 621,22	3 455 692,72
58	384 608,64	3 455 671,32
59	384 592,99	3 455 644,99
60	384 578,42	3 455 620,65
61	384 540,04	3 455 622,71
62	384 497,58	3 455 642,26
63	384 483,91	3 455 629,23
64	384 483,78	3 455 629,35
65	384 454,84	3 455 654,25
66	384 439,33	3 455 669,21
67	384 407,02	3 455 693,51
68	384 420,21	3 455 712,08
69	384 416,94	3 455 714,40
70	384 403,80	3 455 695,89
71	384 372,97	3 455 718,34
72	384 352,61	3 455 728,53
73	384 350,82	3 455 724,95
74	384 368,72	3 455 716,03
75	384 347,70	3 455 688,42
76	384 333,72	3 455 700,55
77	384 331,10	3 455 697,53
78	384 345,28	3 455 685,23
79	384 323,12	3 455 655,79
80	384 310,19	3 455 665,86
81	384 289,28	3 455 635,76
82	384 292,56	3 455 633,47
83	384 311,06	3 455 660,11
84	384 322,26	3 455 651,39
85	384 351,21	3 455 628,63
86	384 353,69	3 455 631,78
87	384 326,27	3 455 653,32
88	384 349,56	3 455 684,26
89	384 372,18	3 455 713,97
90	384 403,08	3 455 691,47
91	384 436,72	3 455 666,16
92	384 452,14	3 455 651,29
93	384 481,16	3 455 626,32
94	384 458,21	3 455 599,78
95	384 436,62	3 455 570,16
96	384 418,21	3 455 599,13
97	384 408,10	3 455 619,73
98	384 405,74	3 455 619,84
99	384 391,63	3 455 596,91
100	384 395,04	3 455 594,82
101	384 406,63	3 455 613,65
102	384 414,72	3 455 597,17
103	384 434,18	3 455 566,54
104	384 415,33	3 455 532,72
105	384 396,29	3 455 499,42
106	384 399,77	3 455 497,43
107	384 418,81	3 455 530,76
108	384 438,20	3 455 565,53
109	384 461,34	3 455 597,29
110	384 485,43	3 455 625,15
111	384 498,38	3 455 637,49
112	384 539,06	3 455 618,75
113	384 577,81	3 455 616,67

114	384 581,49	3 455 594,69
115	384 584,33	3 455 580,22
116	384 589,87	3 455 549,60
117	384 596,11	3 455 514,57
118	384 564,67	3 455 505,02
119	384 565,83	3 455 501,19
120	384 598,15	3 455 511,01
121	384 625,39	3 455 495,66
122	384 634,56	3 455 486,73
123	384 657,08	3 455 464,40
124	384 690,06	3 455 431,66
1	384 717,00	3 455 405,52