

Схема расположения границ публичного сервитута объекта электросетевого хозяйства:
«ВЛ-0,4кВ Типоватица», расположенного по адресу:
Архангельская область, Верхнетоемский район

Утверждена

(наименование документа об утверждении, включая

наименования органов государственной власти или

органов местного самоуправления, принявших

решение об утверждении схемы или подписавших
соглашение о перераспределении земельных участков)

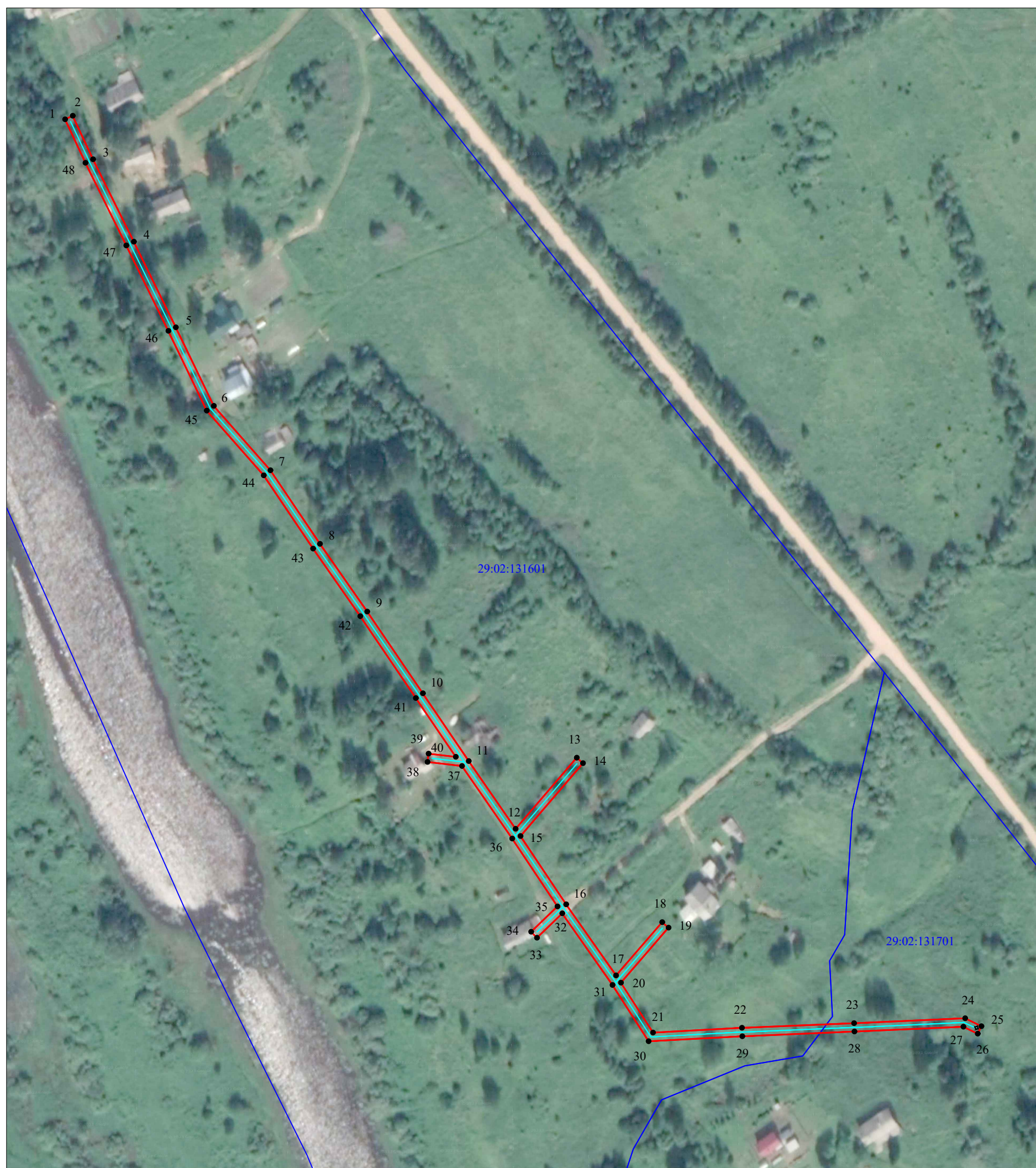
от _____ № _____

Площадь испрашиваемого публичного сервитута 3170 кв.м.

Каталог координат: Приложение 1 на 1 листе

Система координат: МСК-29, зона 3

Земли кадастровых кварталов: 29:02:131601, 29:02:131701



Масштаб 1:2000

Условные обозначения:

- - проектные границы публичного сервитута;
- - обозначение границы объекта электросетевого хозяйства;
- :149 - границы и кадастровый номер земельного участка сведения о котором содержатся в ЕГРН;
- 29:00:060406 - номер и граница кадастрового квартала;
- - обозначение и номер характерной точки проектных границ публичного сервитута;
- :4322(1) - обозначение контура многоконтурного земельного участка.

**Каталог координат границ публичного сервитута
объекта электросетевого хозяйства: "ВЛ-0,4кВ Типоватица"**

Площадь публичного сервитута: 3170 кв.м.		
Метод определения координат: Метод спутниковых геодезических измерений (определений)		
Система координат: МСК - 29, зона 3		
Средняя квадратичная погрешность определения координат характерных точек контура (Mt) = 0,10 м		
Обозначение характерных точек границ	Координаты, м	
	X	Y
1	2	3
1	366 014,16	3 462 331,88
2	366 015,85	3 462 335,50
3	365 995,01	3 462 345,24
4	365 955,52	3 462 364,77
5	365 914,60	3 462 384,87
6	365 876,97	3 462 403,04
7	365 846,16	3 462 430,16
8	365 810,97	3 462 453,87
9	365 778,56	3 462 476,49
10	365 739,40	3 462 503,10
11	365 706,99	3 462 525,09
12	365 674,53	3 462 547,53
13	365 708,58	3 462 576,75
14	365 705,97	3 462 579,79
15	365 671,11	3 462 549,86
16	365 638,41	3 462 571,71
17	365 604,37	3 462 595,61
18	365 629,88	3 462 617,67
19	365 627,27	3 462 620,70
20	365 600,94	3 462 597,93
21	365 577,01	3 462 613,28
22	365 579,28	3 462 655,82
23	365 581,50	3 462 709,50
24	365 583,89	3 462 762,70
25	365 580,09	3 462 770,45
26	365 576,50	3 462 768,69
27	365 579,85	3 462 761,86
28	365 577,51	3 462 709,67
29	365 575,29	3 462 656,01
30	365 572,89	3 462 611,17
31	365 599,80	3 462 593,92
32	365 634,08	3 462 569,85
33	365 622,39	3 462 557,75
34	365 625,26	3 462 554,97
35	365 637,43	3 462 567,55
36	365 669,92	3 462 545,85
37	365 704,59	3 462 521,88
38	365 706,58	3 462 505,37
39	365 710,55	3 462 505,85
40	365 708,98	3 462 518,90
41	365 737,15	3 462 499,79
42	365 776,29	3 462 473,19
43	365 808,71	3 462 450,57
44	365 843,71	3 462 426,98
45	365 874,74	3 462 399,68
46	365 912,85	3 462 381,28
47	365 953,75	3 462 361,18
48	365 993,28	3 462 341,64
1	366 014,16	3 462 331,88