

Схема расположения границ публичного сервитута объекта электросетевого хозяйства:
«ВЛ-0,4кВ к/з Север», расположенного по адресу:
Архангельская область, Верхнетоемский район

Утверждена

(наименование документа об утверждении, включая

наименования органов государственной власти или

органов местного самоуправления, принявших

решение об утверждении схемы или подписавших
соглашение о перераспределении земельных участков)

от _____ № _____

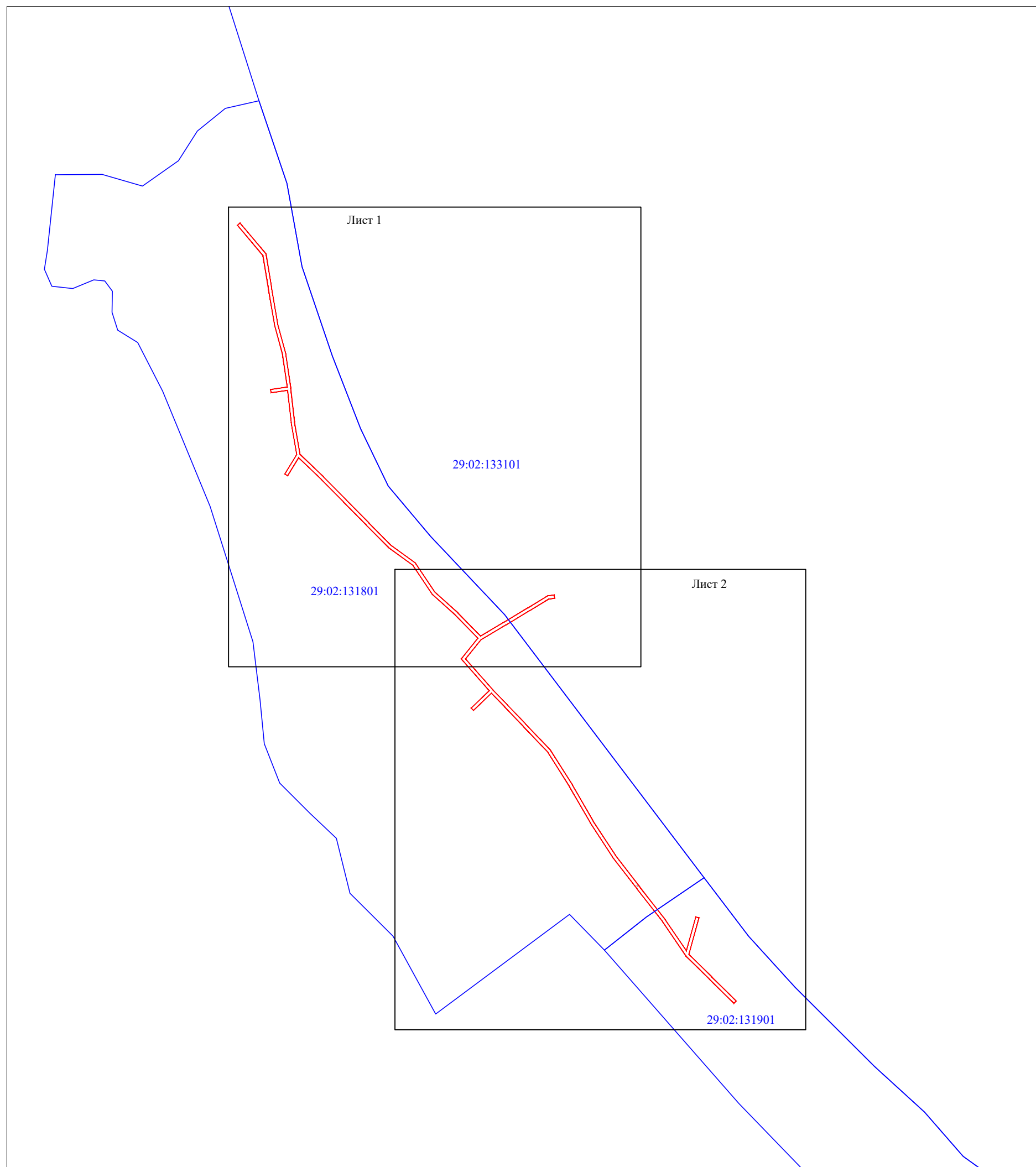
Площадь испрашиваемого публичного сервитута 5515 кв.м.

Каталог координат: Приложение 1 на 2 листах

Система координат: МСК-29, зона 3

Земли кадастровых кварталов: 29:02:131801, 29:02:133101, 29:02:131901

Схема расположения выносных листов



Масштаб 1:5000

Условные обозначения:



 - проектные границы публичного сервитута;
 - номер и граница кадастрового квартала;

Схема расположения границ публичного сервитута объекта электросетевого хозяйства:
 «ВЛ-0,4кВ к/з Север», расположенного по адресу:
 Архангельская область, Верхнетоемский район



Масштаб 1:2000

Условные обозначения:

- - проектные границы публичного сервитута;
- - обозначение границы объекта электросетевого хозяйства;
- :149 - границы и кадастровый номер земельного участка сведения о котором содержатся в ЕГРН;
- 29:00:060406 - номер и граница кадастрового квартала;
- - обозначение и номер характерной точки проектных границ публичного сервитута;
- :4322(1) - обозначение контура многоконтурного земельного участка.

Схема расположения границ публичного сервитута объекта электросетевого хозяйства:
 «ВЛ-0,4кВ к/з Север», расположенного по адресу:
 Архангельская область, Верхнетоемский район



Масштаб 1:2000

Условные обозначения:

- - проектные границы публичного сервитута;
- - обозначение границы объекта электросетевого хозяйства;
- :149 - границы и кадастровый номер земельного участка сведения о котором содержатся в ЕГРН;
- 29:00:060406 - номер и граница кадастрового квартала;
- - обозначение и номер характерной точки проектных границ публичного сервитута;
- :4322(1) - обозначение контура многоконтурного земельного участка.

**Каталог координат границ публичного сервитута
объекта электросетевого хозяйства: "ВЛ-0,4кВ к/з Север"**

Площадь публичного сервитута: 5515 кв.м.		
Метод определения координат: Метод спутниковых геодезических измерений (определений)		
Система координат: МСК - 29, зона 3		
Средняя квадратичная погрешность определения координат характерных точек контура (Mt) = 0,10 м		
Обозначение характерных точек границ	Координаты, м	
	X	Y
1	2	3
1	364 684,99	3 462 943,70
2	364 687,56	3 462 946,77
3	364 650,27	3 462 977,90
4	364 610,33	3 462 984,43
5	364 567,41	3 462 991,64
6	364 530,38	3 463 001,52
7	364 489,92	3 463 007,35
8	364 449,59	3 463 011,78
9	364 411,31	3 463 018,30
10	364 383,89	3 463 046,57
11	364 356,68	3 463 073,39
12	364 329,11	3 463 100,56
13	364 302,81	3 463 126,48
14	364 280,87	3 463 156,49
15	364 246,80	3 463 179,08
16	364 221,22	3 463 207,29
17	364 193,61	3 463 234,11
18	364 210,38	3 463 262,51
19	364 227,43	3 463 290,82
20	364 241,78	3 463 314,67
21	364 242,71	3 463 322,24
22	364 238,74	3 463 322,73
23	364 237,91	3 463 316,00
24	364 224,00	3 463 292,89
25	364 206,95	3 463 264,56
26	364 189,55	3 463 235,10
27	364 166,50	3 463 216,31
28	364 129,45	3 463 248,81
29	364 111,73	3 463 265,97
30	364 088,54	3 463 288,01
31	364 057,04	3 463 317,94
32	364 015,51	3 463 344,09
33	363 972,20	3 463 369,02
34	363 931,69	3 463 395,34
35	363 893,05	3 463 424,96
36	363 854,41	3 463 455,12
37	363 817,35	3 463 480,21
38	363 857,86	3 463 491,56
39	363 856,78	3 463 495,41
40	363 813,26	3 463 483,21
41	363 786,19	3 463 510,55
42	363 757,25	3 463 539,78
43	363 754,41	3 463 536,97
44	363 783,35	3 463 507,74
45	363 811,38	3 463 479,42
46	363 852,06	3 463 451,88
47	363 890,60	3 463 421,79
48	363 929,38	3 463 392,07
49	363 970,11	3 463 365,61
50	364 013,45	3 463 340,67

51	364 054,57	3 463 314,76
52	364 085,79	3 463 285,11
53	364 108,96	3 463 263,08
54	364 125,28	3 463 247,29
55	364 104,71	3 463 225,74
56	364 107,60	3 463 222,97
57	364 128,22	3 463 244,58
58	364 166,40	3 463 211,07
59	364 190,97	3 463 231,10
60	364 218,35	3 463 204,51
61	364 244,18	3 463 176,02
62	364 278,06	3 463 153,55
63	364 299,77	3 463 123,85
64	364 326,30	3 463 097,71
65	364 353,87	3 463 070,54
66	364 381,05	3 463 043,76
67	364 406,93	3 463 016,88
68	364 385,41	3 463 003,58
69	364 387,51	3 463 000,18
70	364 410,50	3 463 014,38
71	364 449,04	3 463 007,81
72	364 487,38	3 463 003,61
73	364 484,62	3 462 983,71
74	364 488,58	3 462 983,16
75	364 491,34	3 463 003,11
76	364 529,57	3 462 997,59
77	364 566,56	3 462 987,73
78	364 609,68	3 462 980,48
79	364 648,54	3 462 974,13
1	364 684,99	3 462 943,70