

Схема расположения границ публичного сервитута  
объекта электросетевого хозяйства:  
«ВЛ-0.4кВ Нозоватовская»,  
расположенного по адресу:  
Архангельская область, Верхнетоемский район

**Утверждена**

(наименование документа об утверждении, включая

наименования органов государственной власти или

органов местного самоуправления, принявших

решение об утверждении схемы или подписавших  
соглашение о перераспределении земельных участков)

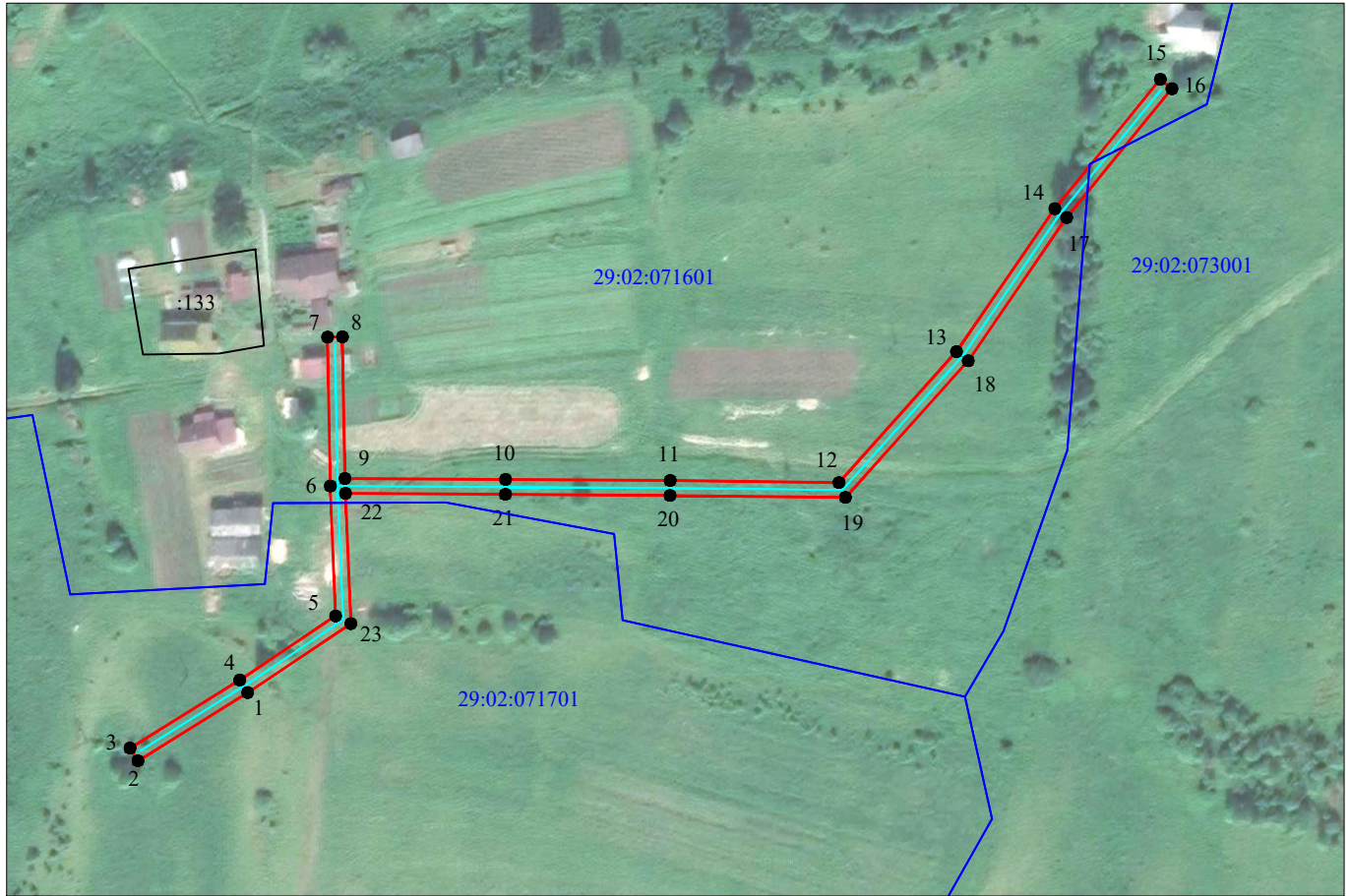
от \_\_\_\_\_ № \_\_\_\_\_

Площадь испрашиваемого публичного сервитута  
1 666 кв.м.

Каталог координат: Приложение 1 на 1 листе






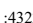
Система координат: МСК-29, зона 3

Земли кадастровых кварталов, в отношении которых  
испрашивается публичный сервитут: 29:02:071601,  
29:02:073001, 29:02:071701



Масштаб 1:2000

Условные обозначения:

-  - проектные границы публичного сервитута;
-  - обозначение границы объекта электросетевого хозяйства;
-  :149 - границы и кадастровый номер земельного участка сведения о котором содержатся в ЕГРН;
-  29:00:060406 - номер и граница кадастрового квартала;
-  1 - обозначение и номер характерной точки проектных границ публичного сервитута;
-  :4322(1) - обозначение контура многоконтурного земельного участка.

**Каталог координат границ публичного сервитута  
объекта электросетевого хозяйства: "ВЛ-0.4кВ Нозоватовская"**

<b>Площадь публичного сервитута: 1 666 кв.м.</b>		
<b>Метод определения координат: Метод спутниковых геодезических измерений (определений)</b>		
<b>Система координат: МСК - 29, зона 3</b>		
<b>Средняя квадратичная погрешность определения координат характерных точек контура (Mt) = 0,10 м</b>		
Обозначение характерных точек границ	Координаты, м	
	X	Y
1	2	3
1	376 401,29	3 462 484,85
2	376 382,97	3 462 455,33
3	376 386,36	3 462 453,22
4	376 404,66	3 462 482,68
5	376 421,90	3 462 508,48
6	376 456,84	3 462 507,05
7	376 496,84	3 462 506,32
8	376 496,91	3 462 510,32
9	376 458,84	3 462 511,02
10	376 458,58	3 462 554,15
11	376 458,30	3 462 598,44
12	376 457,77	3 462 643,79
13	376 492,94	3 462 675,39
14	376 531,39	3 462 701,82
15	376 566,16	3 462 730,19
16	376 563,63	3 462 733,29
17	376 528,99	3 462 705,02
18	376 490,46	3 462 678,54
19	376 453,75	3 462 645,56
20	376 454,30	3 462 598,40
21	376 454,58	3 462 554,13
22	376 454,84	3 462 511,14
23	376 419,82	3 462 512,56
1	376 401,29	3 462 484,85