

Схема расположения границ публичного сервитута объекта электросетевого хозяйства:  
«ВЛ-0,4кВ Тимошинская», расположенного по адресу:  
Архангельская область, Верхнетоемский район

**Утверждена**

(наименование документа об утверждении, включая

наименования органов государственной власти или

органов местного самоуправления, принявших

решение об утверждении схемы или подписавших  
соглашение о перераспределении земельных участков)

от \_\_\_\_\_ № \_\_\_\_\_

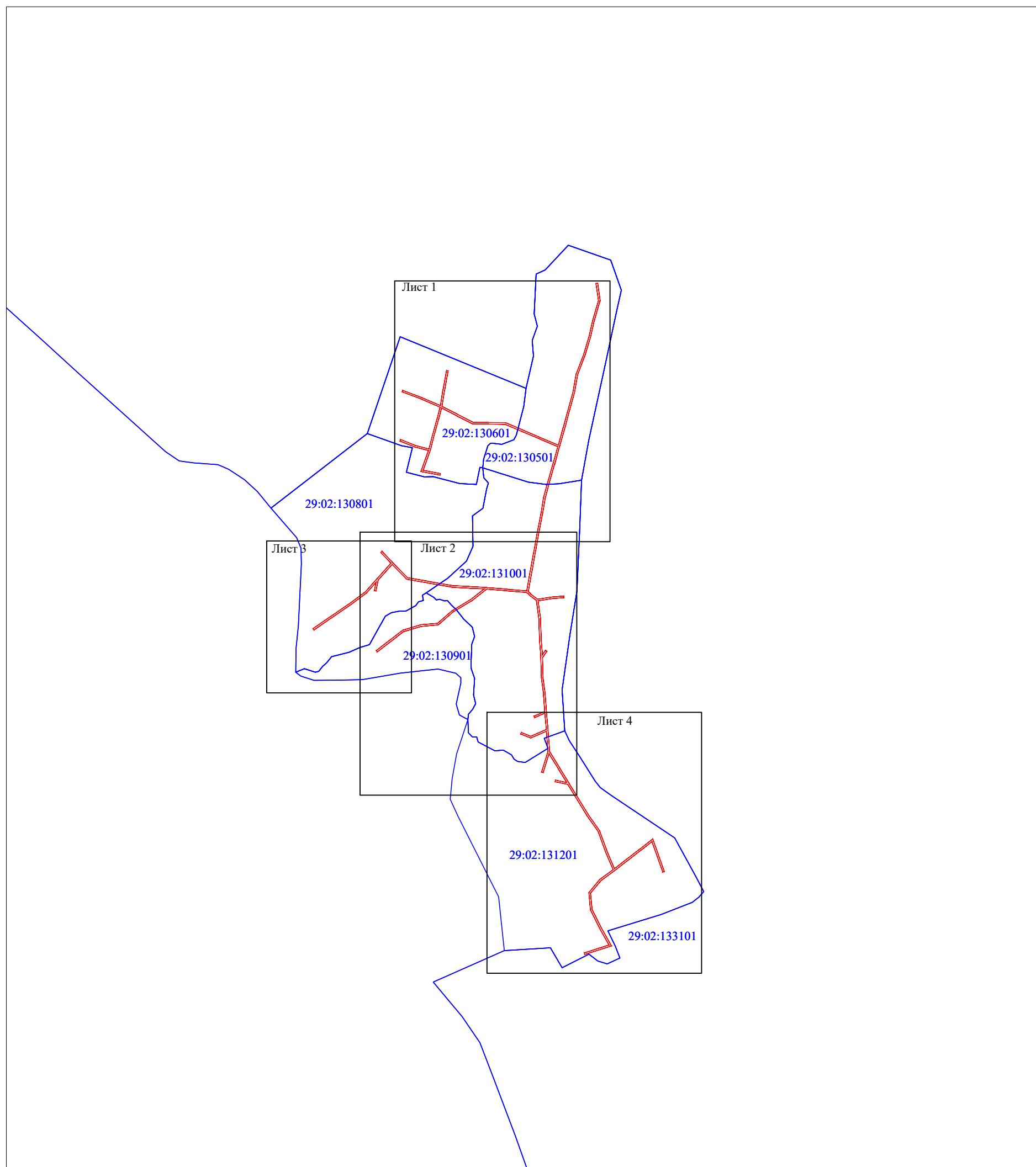
Площадь испрашиваемого публичного сервитута 15 703 кв.м.

Каталог координат: Приложение 1 на 4 листах

Система координат: МСК-29, зона 3

Кадастровый номер земельного участка, в отношении которого испрашивается публичный сервитут:  
29:02:000000:100 (входящий в состав ЕЗП: 29:02:131201:34), земли кадастровых кварталов: 29:02:130801,  
29:02:130901, 29:02:131001, 29:02:131201, 29:02:130501, 29:02:130601

Схема расположения выносных листов



Масштаб 1:10000

Условные обозначения:

- проектные границы публичного сервитута;
- номер и граница кадастрового квартала;



Схема расположения границ публичного сервитута объекта электросетевого хозяйства:  
 «ВЛ-0,4кВ Тимошинская», расположенного по адресу:  
 Архангельская область, Верхнетоемский район

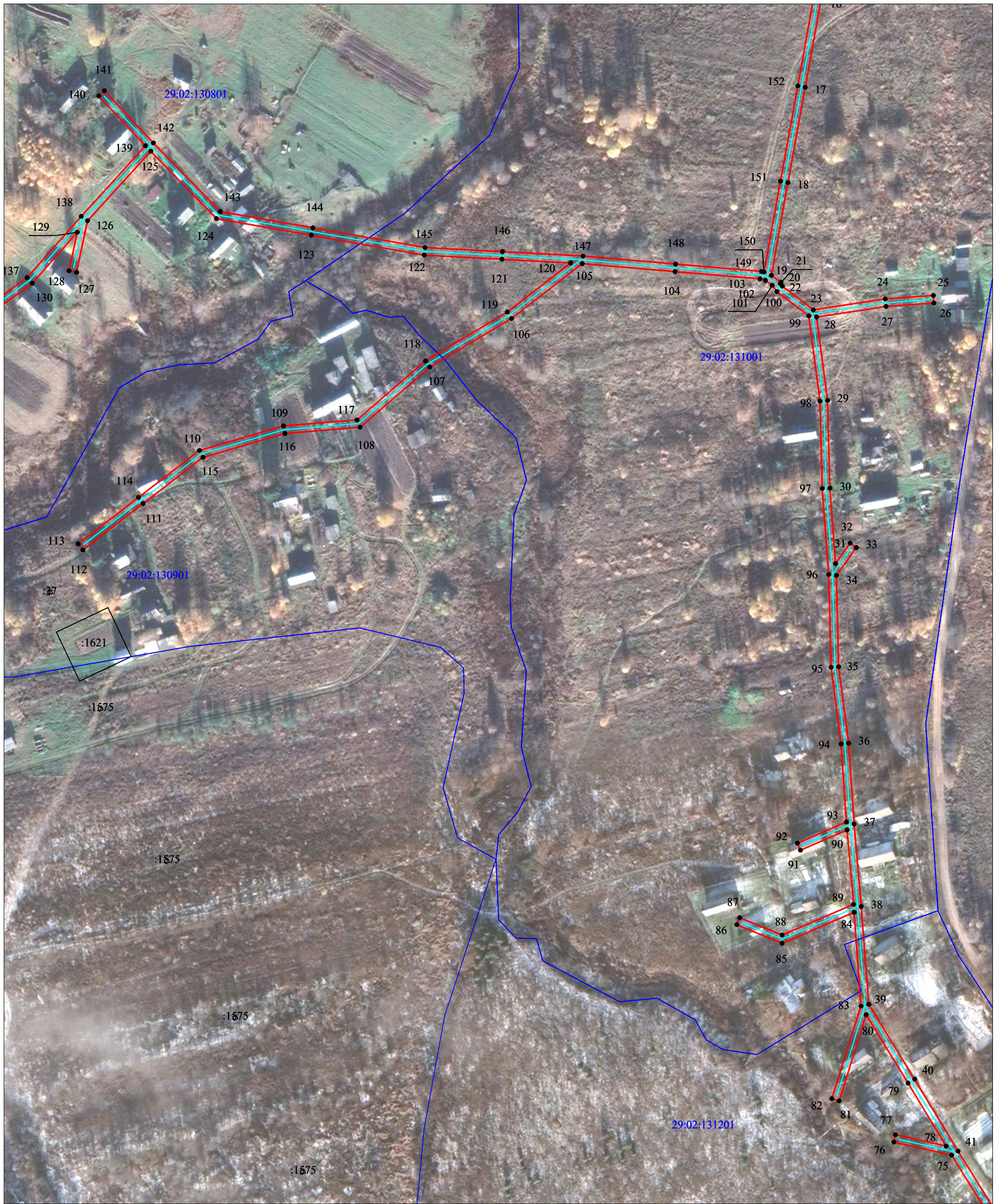


Масштаб 1:2000

- Условные обозначения:
- - проектные границы публичного сервитута;
  - - обозначение границы объекта электросетевого хозяйства;
  - :149 - границы и кадастровый номер земельного участка сведения о котором содержатся в ЕГРН;
  - 29:00:060406 - номер и граница кадастрового квартала;
  - 1 - обозначение и номер характерной точки проектных границ публичного сервитута;
  - :4322(1) - обозначение контура многоконтурного земельного участка.



Схема расположения границ публичного сервитута объекта электросетевого хозяйства:  
 «ВЛ-0,4кВ Тимошинская», расположенного по адресу:  
 Архангельская область, Верхнетоемский район

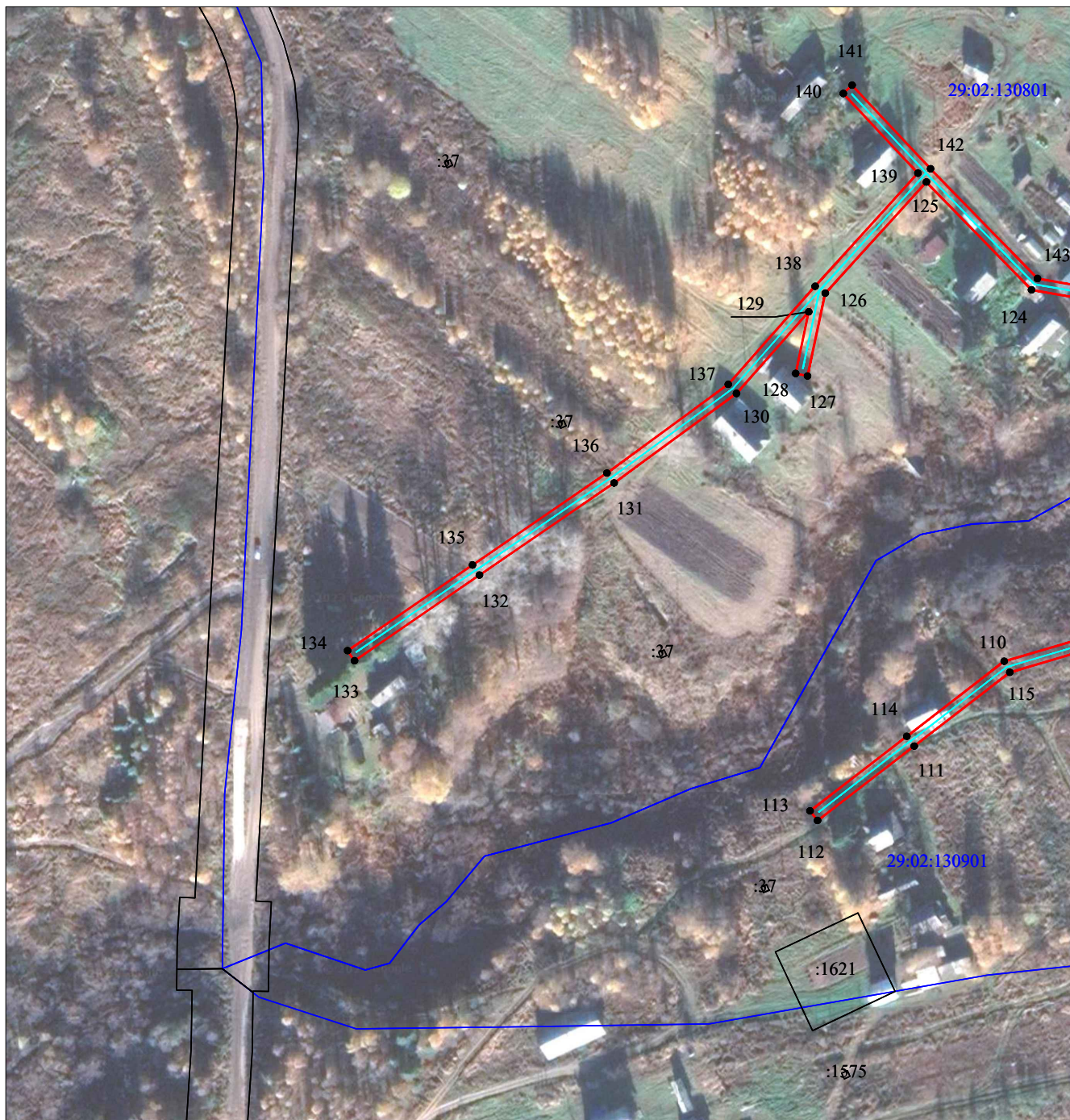


Масштаб 1:2000

- Условные обозначения:
- - проектные границы публичного сервитута;
  - - обозначение границы объекта электросетевого хозяйства;
  - :149 - границы и кадастровый номер земельного участка сведения о котором содержатся в ЕГРН;
  - 29:00:060406 - номер и граница кадастрового квартала;
  - - обозначение и номер характерной точки проектных границ публичного сервитута;
  - :4322(1) - обозначение контура многоконтурного земельного участка.



Схема расположения границ публичного сервитута объекта электросетевого хозяйства:  
 «ВЛ-0,4кВ Тимошинская», расположенного по адресу:  
 Архангельская область, Верхнетоемский район



Масштаб 1:2000

Условные обозначения:

- - проектные границы публичного сервитута;
- - обозначение границы объекта электросетевого хозяйства;
- :149 - границы и кадастровый номер земельного участка сведения о котором содержится в ЕГРН;
- 29:00:060406 - номер и граница кадастрового квартала;
- - обозначение и номер характерной точки проектных границ публичного сервитута;
- :4322(1) - обозначение контура многоконтурного земельного участка.



Схема расположения границ публичного сервитута объекта электросетевого хозяйства:  
 «ВЛ-0,4кВ Тимошинская», расположенного по адресу:  
 Архангельская область, Верхнетоемский район



Масштаб 1:2000

- Условные обозначения:
- - проектные границы публичного сервитута;
  - - обозначение границы объекта электросетевого хозяйства;
  - :149 - границы и кадастровый номер земельного участка сведения о котором содержатся в ЕГРН;
  - 29:00:060406 - номер и граница кадастрового квартала;
  - - обозначение и номер характерной точки проектных границ публичного сервитута;
  - :4322(1) - обозначение контура многоконтурного земельного участка.



**Каталог координат границ публичного сервитута  
объекта электросетевого хозяйства: "ВЛ-0,4кВ Тимошинская"**

<b>Площадь публичного сервитута: 15 703 кв.м.</b>		
<b>Метод определения координат: Метод спутниковых геодезических измерений (определений)</b>		
<b>Система координат: МСК - 29, зона 3</b>		
<b>Средняя квадратичная погрешность определения координат характерных точек контура (Mt) = 0,10 м</b>		
Обозначение характерных точек границ	Координаты, м	
	X	Y
1	2	3
1	369 152,31	3 462 237,23
2	369 152,86	3 462 241,19
3	369 110,63	3 462 247,10
4	369 065,29	3 462 233,89
5	369 021,47	3 462 223,50
6	368 977,79	3 462 210,25
7	368 934,41	3 462 193,52
8	368 889,30	3 462 185,49
9	368 845,32	3 462 173,23
10	368 805,30	3 462 162,47
11	368 761,32	3 462 150,02
12	368 719,42	3 462 138,27
13	368 682,10	3 462 127,58
14	368 639,58	3 462 115,90
15	368 600,44	3 462 109,36
16	368 557,26	3 462 100,90
17	368 512,40	3 462 092,84
18	368 462,29	3 462 083,72
19	368 413,58	3 462 075,05
20	368 409,90	3 462 080,07
21	368 409,36	3 462 079,68
22	368 407,88	3 462 080,79
23	368 395,48	3 462 097,09
24	368 401,21	3 462 134,80
25	368 403,01	3 462 160,10
26	368 399,02	3 462 160,38
27	368 397,23	3 462 135,24
28	368 391,69	3 462 098,79
29	368 347,86	3 462 104,53
30	368 301,84	3 462 105,75
31	368 262,24	3 462 108,73
32	368 272,95	3 462 116,38
33	368 270,63	3 462 119,63
34	368 255,96	3 462 109,17
35	368 208,06	3 462 110,38
36	368 167,84	3 462 115,61
37	368 125,35	3 462 118,53
38	368 082,13	3 462 122,25
39	368 030,69	3 462 126,16
40	367 991,44	3 462 150,23
41	367 953,64	3 462 173,06
42	367 916,99	3 462 195,84
43	367 879,80	3 462 218,61
44	367 840,36	3 462 246,08
45	367 793,75	3 462 262,86
46	367 749,86	3 462 281,40
47	367 772,73	3 462 310,97
48	367 797,18	3 462 342,58
49	367 821,16	3 462 373,21
50	367 782,18	3 462 387,05

51	367 742,95	3 462 400,81
52	367 741,63	3 462 397,04
53	367 780,85	3 462 383,28
54	367 814,58	3 462 371,30
55	367 794,02	3 462 345,04
56	367 769,56	3 462 313,41
57	367 745,09	3 462 281,77
58	367 721,65	3 462 249,65
59	367 691,42	3 462 224,24
60	367 652,78	3 462 227,62
61	367 609,26	3 462 249,22
62	367 564,45	3 462 274,12
63	367 544,36	3 462 210,47
64	367 548,18	3 462 209,27
65	367 566,79	3 462 268,25
66	367 607,40	3 462 245,68
67	367 651,68	3 462 223,70
68	367 692,72	3 462 220,11
69	367 724,59	3 462 246,90
70	367 747,37	3 462 278,11
71	367 792,30	3 462 259,14
72	367 838,50	3 462 242,49
73	367 877,62	3 462 215,26
74	367 914,89	3 462 192,44
75	367 951,51	3 462 169,67
76	367 958,36	3 462 139,33
77	367 962,26	3 462 140,21
78	367 956,26	3 462 166,79
79	367 989,36	3 462 146,81
80	368 025,26	3 462 124,79
81	367 979,99	3 462 110,61
82	367 981,19	3 462 106,79
83	368 029,79	3 462 122,02
84	368 079,02	3 462 118,47
85	368 062,76	3 462 080,67
86	368 072,52	3 462 056,88
87	368 076,22	3 462 058,39
88	368 067,10	3 462 080,64
89	368 083,23	3 462 118,14
90	368 122,26	3 462 114,78
91	368 111,68	3 462 090,28
92	368 115,35	3 462 088,70
93	368 126,46	3 462 114,42
94	368 167,45	3 462 111,63
95	368 207,75	3 462 106,38
96	368 256,48	3 462 105,15
97	368 301,64	3 462 101,75
98	368 347,54	3 462 100,53
99	368 392,28	3 462 094,68
100	368 405,03	3 462 077,91
101	368 408,30	3 462 075,49
102	368 410,95	3 462 071,88
103	368 411,70	3 462 069,08
104	368 415,55	3 462 024,45
105	368 419,74	3 461 975,74
106	368 390,94	3 461 938,61
107	368 365,42	3 461 895,78
108	368 333,80	3 461 859,09
109	368 330,54	3 461 819,61
110	368 317,96	3 461 776,57
111	368 293,77	3 461 745,19
112	368 269,35	3 461 713,51
113	368 272,52	3 461 711,06

114	368 296,94	3 461 742,75
115	368 321,58	3 461 774,73
116	368 334,49	3 461 818,88
117	368 337,67	3 461 857,46
118	368 368,67	3 461 893,43
119	368 394,25	3 461 936,35
120	368 420,09	3 461 969,66
121	368 422,03	3 461 933,57
122	368 424,21	3 461 892,76
123	368 434,63	3 461 833,55
124	368 443,40	3 461 783,68
125	368 478,75	3 461 749,20
126	368 442,27	3 461 716,01
127	368 415,15	3 461 710,22
128	368 415,98	3 461 706,30
129	368 436,19	3 461 710,62
130	368 409,41	3 461 686,92
131	368 380,04	3 461 646,74
132	368 349,85	3 461 602,60
133	368 321,77	3 461 561,61
134	368 325,07	3 461 559,35
135	368 353,15	3 461 600,34
136	368 383,31	3 461 644,43
137	368 412,39	3 461 684,21
138	368 444,55	3 461 712,68
139	368 481,64	3 461 746,43
140	368 507,78	3 461 721,93
141	368 510,52	3 461 724,84
142	368 483,09	3 461 750,55
143	368 447,12	3 461 785,64
144	368 438,57	3 461 834,24
145	368 428,19	3 461 893,21
146	368 426,02	3 461 933,78
147	368 423,72	3 461 976,18
148	368 419,53	3 462 024,80
149	368 415,66	3 462 069,78
150	368 415,28	3 462 071,18
151	368 463,00	3 462 079,78
152	368 513,11	3 462 088,91
153	368 557,99	3 462 096,96
154	368 601,16	3 462 105,42
155	368 640,44	3 462 111,99
156	368 683,18	3 462 123,73
157	368 720,51	3 462 134,42
158	368 760,83	3 462 145,73
159	368 779,00	3 462 103,26
160	368 797,85	3 462 059,18
161	368 814,42	3 462 020,44
162	368 815,04	3 461 980,05
163	368 815,79	3 461 941,16
164	368 835,19	3 461 903,62
165	368 853,83	3 461 867,59
166	368 828,01	3 461 860,70
167	368 791,92	3 461 850,74
168	368 752,33	3 461 840,60
169	368 704,63	3 461 823,27
170	368 696,74	3 461 864,17
171	368 692,81	3 461 863,41
172	368 701,59	3 461 817,91
173	368 751,56	3 461 836,07
174	368 760,54	3 461 802,67
175	368 774,55	3 461 767,81
176	368 778,26	3 461 769,30



177	368 764,34	3 461 803,94
178	368 755,38	3 461 837,25
179	368 792,95	3 461 846,87
180	368 829,06	3 461 856,84
181	368 855,60	3 461 863,92
182	368 874,65	3 461 819,79
183	368 892,34	3 461 773,10
184	368 896,08	3 461 774,51
185	368 878,36	3 461 821,29
186	368 859,61	3 461 864,73
187	368 897,45	3 461 870,73
188	368 943,68	3 461 879,29
189	368 942,95	3 461 883,22
190	368 896,77	3 461 874,67
191	368 857,86	3 461 868,50
192	368 838,75	3 461 905,46
193	368 819,77	3 461 942,17
194	368 819,04	3 461 980,12
195	368 818,41	3 462 021,29
196	368 801,53	3 462 060,76
197	368 782,67	3 462 104,84
198	368 764,72	3 462 146,82
199	368 806,36	3 462 158,62
200	368 846,37	3 462 169,37
201	368 890,19	3 462 181,58
202	368 935,49	3 462 189,65
203	368 979,09	3 462 206,47
204	369 022,51	3 462 219,63
205	369 066,31	3 462 230,03
206	369 110,92	3 462 243,02
1	369 152,31	3 462 237,23