

Схема расположения границ публичного сервитута объекта электросетевого хозяйства:  
«ВЛ-0.4кВ пилорама 160кВа», расположенного по адресу:  
Архангельская область, Верхнетоемский район

**Утверждена**

(наименование документа об утверждении, включая

наименования органов государственной власти или

органов местного самоуправления, принявших

решение об утверждении схемы или подписавших  
соглашение о перераспределении земельных участков)

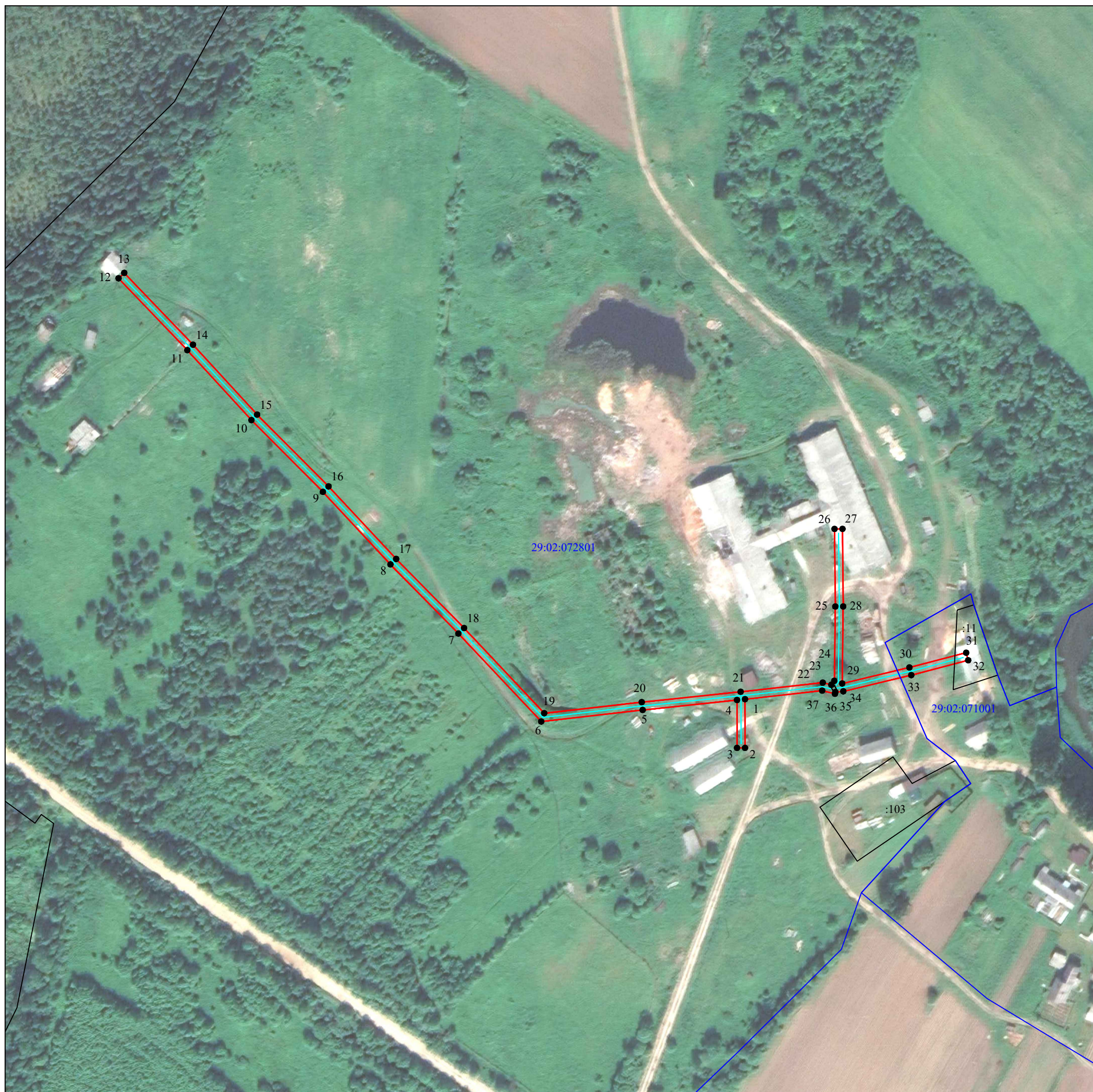
от \_\_\_\_\_ № \_\_\_\_\_

Площадь испрашиваемого публичного сервитута 2 527 кв.м.

Каталог координат: Приложение 1 на 1 листе

Система координат: МСК-29, зона 3

Кадастровый номер земельного участка, в отношении которого испрашивается публичный сервитут:  
29:02:071001:11, земли кадастровых кварталов: 29:02:071001, 29:02:072801



Масштаб 1:2000

Условные обозначения:

- - проектные границы публичного сервитута;
- - обозначение границы объекта электросетевого хозяйства;
- :149 - границы и кадастровый номер земельного участка сведения о котором содержатся в ЕГРН;
- 29:00:060406 - номер и граница кадастрового квартала;
- 1 ● - обозначение и номер характерной точки проектных границ публичного сервитута;
- :4322(1) - обозначение контура многоконтурного земельного участка.



**Каталог координат границ публичного сервитута  
объекта электросетевого хозяйства: "ВЛ-0.4кВ пилорама 160кВа"**

<b>Площадь публичного сервитута: 2 527 кв.м.</b>		
<b>Метод определения координат: Метод спутниковых геодезических измерений (определений)</b>		
<b>Система координат: МСК - 29, зона 3</b>		
<b>Средняя квадратичная погрешность определения координат характерных точек контура (Mt) = 0,10 м</b>		
Обозначение характерных точек границ	Координаты, м	
	X	Y
1	2	3
1	378 065,27	3 461 774,42
2	378 040,58	3 461 774,41
3	378 040,58	3 461 770,41
4	378 064,86	3 461 770,42
5	378 059,84	3 461 722,51
6	378 053,96	3 461 671,06
7	378 098,60	3 461 629,08
8	378 133,67	3 461 594,57
9	378 170,49	3 461 560,31
10	378 206,92	3 461 524,05
11	378 242,39	3 461 491,53
12	378 278,81	3 461 456,69
13	378 281,58	3 461 459,58
14	378 245,12	3 461 494,45
15	378 209,68	3 461 526,94
16	378 173,26	3 461 563,20
17	378 136,44	3 461 597,46
18	378 101,37	3 461 631,97
19	378 058,16	3 461 672,60
20	378 063,82	3 461 722,07
21	378 069,06	3 461 772,21
22	378 073,67	3 461 813,86
23	378 072,60	3 461 818,25
24	378 074,59	3 461 819,73
25	378 112,32	3 461 820,26
26	378 151,65	3 461 819,87
27	378 151,69	3 461 823,87
28	378 112,31	3 461 824,26
29	378 073,24	3 461 823,71
30	378 081,39	3 461 857,81
31	378 088,88	3 461 886,63
32	378 085,01	3 461 887,63
33	378 077,51	3 461 858,78
34	378 069,26	3 461 824,28
35	378 068,84	3 461 820,24
36	378 068,04	3 461 820,04
37	378 069,61	3 461 813,60
1	378 065,27	3 461 774,42