

Схема расположения границ публичного сервитута объекта электросетевого хозяйства:
«ВЛ-0.4кВ Черный Ручей», расположенного по адресу:
Архангельская область, Верхнетоемский район

Утверждена

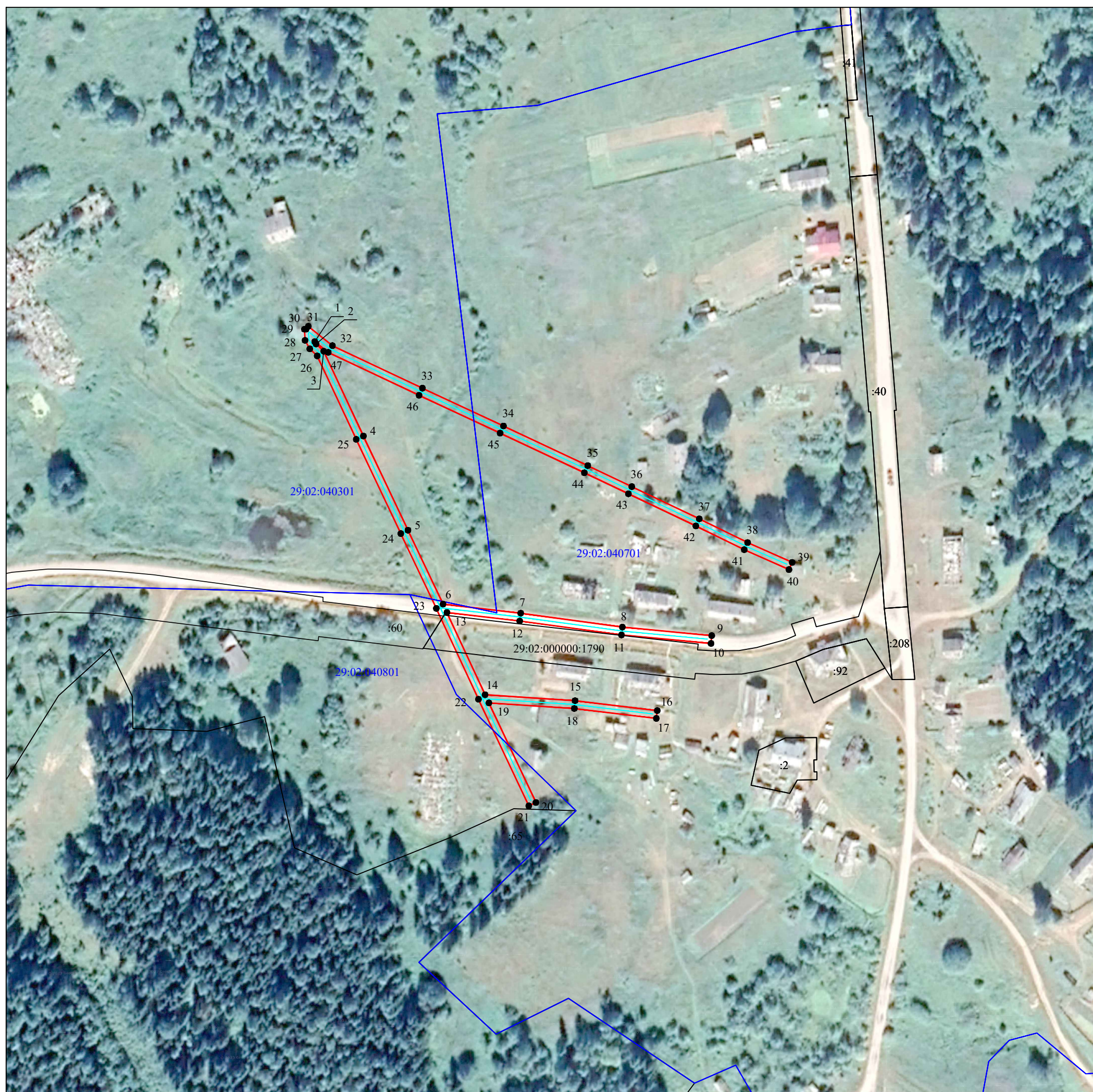
Площадь испрашиваемого публичного сервитута 3 043 кв.м.

Каталог координат: Приложение 1 на 1 листе

Система координат: МСК-29, зона 3

Кадастровые номера земельных участков, в отношении которых испрашивается публичный сервитут:
29:02:000000:73 (входящие в ЕЗП: 29:02:040801:60), 29:02:000000:1790, земли кадастровых кварталов:
29:02:040301, 29:02:040701, 29:02:040801

постановлением администрации
Верхнетоемского муниципального округа
от 07 июля 2023 года № 3/13



Масштаб 1:2000

Условные обозначения:

- - проектные границы публичного сервитута;
- - обозначение границы объекта электросетевого хозяйства;
- границы и кадастровый номер земельного участка сведения о котором содержатся в ЕГРН;
- 29:00:060406 - номер и граница кадастрового квартала;
- 1 ● - обозначение и номер характерной точки проектных границ публичного сервитута;
- обозначение контура многоконтурного земельного участка.

**Каталог координат границ публичного сервитута
объекта электросетевого хозяйства: "ВЛ-0.4кВ Черный Ручей"**

Площадь публичного сервитута: 3 043 кв.м.		
Метод определения координат: Метод спутниковых геодезических измерений (определений)		
Система координат: МСК - 29, зона 3		
Средняя квадратичная погрешность определения координат характерных точек контура (Mt) = 0,10 м		
Обозначение характерных точек границ	Координаты, м	
	X	Y
1	2	3
1	411 876,52	3 459 776,68
2	411 875,31	3 459 777,35
3	411 871,62	3 459 781,22
4	411 828,54	3 459 801,36
5	411 780,68	3 459 824,00
6	411 743,15	3 459 841,80
7	411 738,52	3 459 881,26
8	411 731,44	3 459 932,87
9	411 727,11	3 459 978,25
10	411 723,13	3 459 977,87
11	411 727,46	3 459 932,41
12	411 734,55	3 459 880,76
13	411 738,89	3 459 843,79
14	411 697,07	3 459 863,16
15	411 694,07	3 459 908,85
16	411 689,03	3 459 950,59
17	411 685,06	3 459 950,11
18	411 690,08	3 459 908,47
19	411 692,93	3 459 865,10
20	411 642,31	3 459 888,97
21	411 640,61	3 459 885,35
22	411 694,77	3 459 859,81
23	411 740,95	3 459 838,42
24	411 778,97	3 459 820,38
25	411 826,84	3 459 797,74
26	411 869,25	3 459 777,92
27	411 872,83	3 459 774,16
28	411 877,12	3 459 771,76
29	411 882,80	3 459 771,44
30	411 882,85	3 459 772,28
31	411 884,26	3 459 773,41
32	411 874,45	3 459 785,66
33	411 852,85	3 459 831,34
34	411 833,62	3 459 872,50
35	411 813,48	3 459 915,28
36	411 802,80	3 459 937,66
37	411 786,45	3 459 971,91
38	411 774,41	3 459 996,44
39	411 764,32	3 460 019,07
40	411 760,66	3 460 017,45
41	411 770,78	3 459 994,75
42	411 782,85	3 459 970,17
43	411 799,19	3 459 935,94
44	411 809,87	3 459 913,57
45	411 830,00	3 459 870,80
46	411 849,23	3 459 829,64
47	411 871,03	3 459 783,53
1	411 876,52	3 459 776,68