

Схема расположения границ публичного сервитута объекта электросетевого хозяйства:
«ВЛ-0,4кВ Гараж», расположенного по адресу:
Архангельская область, Верхнетоемский район

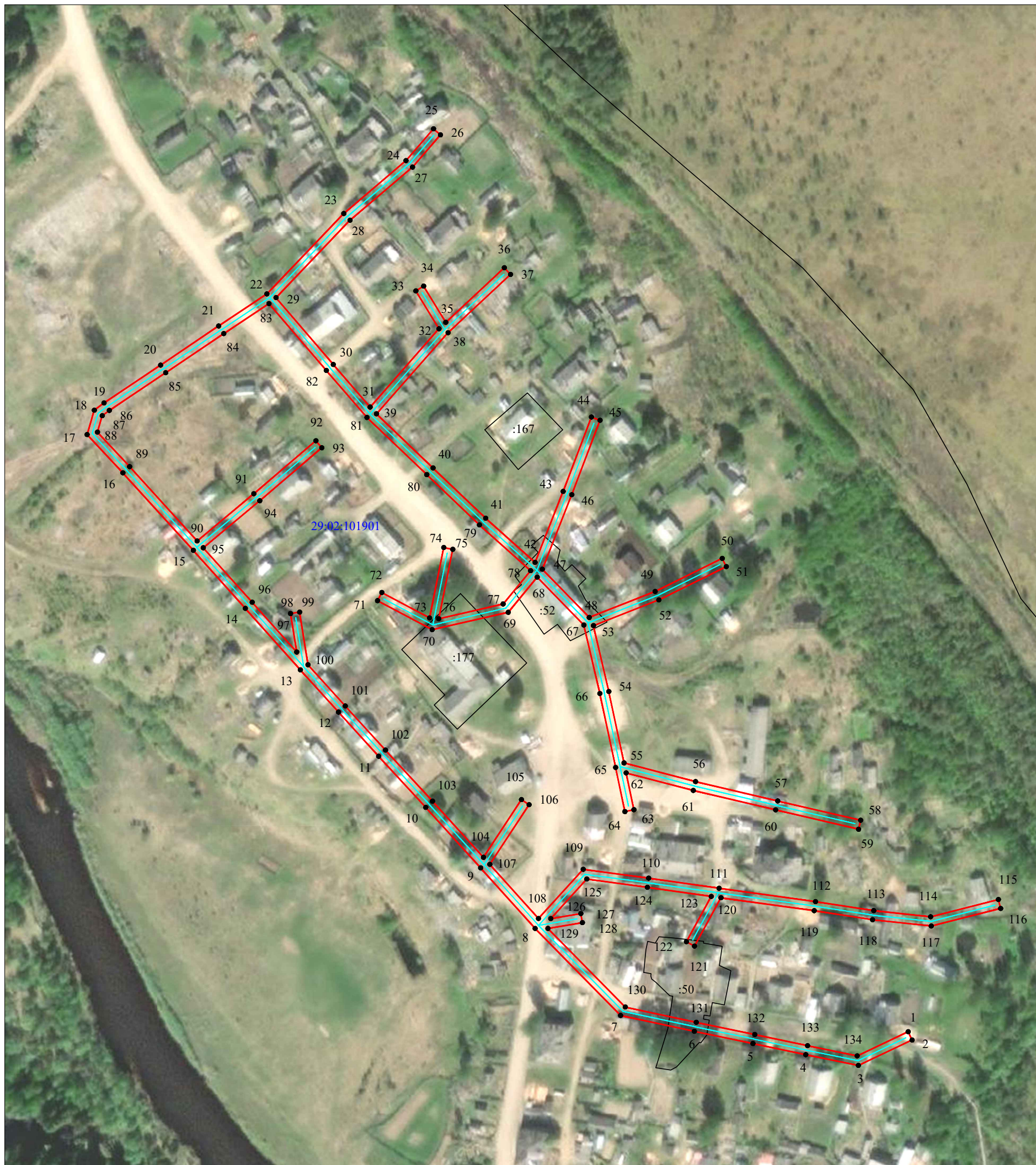
Утверждена
постановлением администрации
Верхнетоемского муниципального округа
от 07 июля 2023 года № 3/23

Площадь испрашиваемого публичного сервитута 8584 кв.м.

Каталог координат: Приложение 1 на 3 листах

Система координат: МСК-29, зона 3

Кадастровые номера земельных участков, в отношении которых испрашивается публичный сервитут:
29:02:101901:50, 29:02:101901:177, 29:02:101901:52, земли кадастрового квартала: 29:02:101901



Масштаб 1:2000

Условные обозначения:

- - проектные границы публичного сервитута;
- - обозначение границы объекта электросетевого хозяйства;
- :149 - границы и кадастровый номер земельного участка сведения о котором содержатся в ЕГРН;
- 29:00:060406 - номер и граница кадастрового квартала;
- 1 ● - обозначение и номер характерной точки проектных границ публичного сервитута;
- :4322(1) - обозначение контура многоконтурного земельного участка.

**Каталог координат границ публичного сервитута
объекта электросетевого хозяйства: "ВЛ-0,4кВ Гараж"**

Площадь публичного сервитута: 8584 кв.м.		
Метод определения координат: Метод спутниковых геодезических измерений (определений)		
Система координат: МСК - 29, зона 3		
Средняя квадратичная погрешность определения координат характерных точек контура (Mt) = 0,10 м		
Обозначение характерных точек границ	Координаты, м	
	X	Y
1	2	3
1	397 445,14	3 392 897,31
2	397 441,16	3 392 899,19
3	397 428,96	3 392 873,42
4	397 434,11	3 392 848,19
5	397 439,46	3 392 822,87
6	397 445,34	3 392 794,78
7	397 452,93	3 392 759,44
8	397 494,63	3 392 718,46
9	397 523,72	3 392 692,32
10	397 552,73	3 392 666,02
11	397 577,22	3 392 643,45
12	397 598,40	3 392 624,17
13	397 618,66	3 392 605,87
14	397 648,16	3 392 579,54
15	397 675,97	3 392 554,57
16	397 713,16	3 392 520,79
17	397 731,51	3 392 503,67
18	397 743,18	3 392 507,11
19	397 746,67	3 392 511,78
20	397 764,81	3 392 538,90
21	397 783,57	3 392 566,72
22	397 798,93	3 392 589,85
23	397 837,52	3 392 626,71
24	397 862,88	3 392 656,53
25	397 878,13	3 392 669,76
26	397 875,25	3 392 673,08
27	397 859,75	3 392 659,64
28	397 834,31	3 392 629,73
29	397 797,16	3 392 594,24
30	397 765,12	3 392 621,70
31	397 744,67	3 392 639,34
32	397 782,24	3 392 672,33
33	397 800,39	3 392 661,27
34	397 802,68	3 392 665,02
35	397 785,31	3 392 675,61
36	397 811,49	3 392 703,68
37	397 808,28	3 392 706,68
38	397 780,32	3 392 676,72
39	397 741,46	3 392 642,37
40	397 715,47	3 392 669,53
41	397 691,41	3 392 694,75
42	397 670,18	3 392 718,45
43	397 704,25	3 392 731,90
44	397 739,91	3 392 745,47
45	397 738,34	3 392 749,58
46	397 702,66	3 392 736,01
47	397 666,94	3 392 721,90
48	397 643,81	3 392 744,39
49	397 656,24	3 392 775,97
50	397 672,12	3 392 808,17

51	397 668,17	3 392 810,12
52	397 652,21	3 392 777,76
53	397 639,88	3 392 746,41
54	397 608,28	3 392 753,77
55	397 574,07	3 392 761,09
56	397 565,09	3 392 795,34
57	397 555,80	3 392 834,77
58	397 546,53	3 392 874,54
59	397 542,24	3 392 873,54
60	397 551,51	3 392 833,77
61	397 560,82	3 392 794,28
62	397 569,26	3 392 762,10
63	397 551,59	3 392 765,80
64	397 550,69	3 392 761,49
65	397 571,83	3 392 757,07
66	397 607,32	3 392 749,48
67	397 640,13	3 392 741,83
68	397 663,14	3 392 719,47
69	397 646,27	3 392 705,56
70	397 637,94	3 392 669,09
71	397 651,85	3 392 642,91
72	397 655,74	3 392 644,97
73	397 643,59	3 392 667,83
74	397 677,31	3 392 674,66
75	397 676,44	3 392 678,97
76	397 643,17	3 392 672,24
77	397 650,23	3 392 703,12
78	397 666,20	3 392 716,30
79	397 688,18	3 392 691,76
80	397 712,29	3 392 666,49
81	397 739,71	3 392 637,83
82	397 762,25	3 392 618,37
83	397 794,33	3 392 590,87
84	397 779,91	3 392 569,17
85	397 761,16	3 392 541,35
86	397 743,07	3 392 514,32
87	397 740,53	3 392 510,91
88	397 732,67	3 392 508,60
89	397 716,14	3 392 524,02
90	397 680,48	3 392 556,41
91	397 703,12	3 392 583,59
92	397 728,52	3 392 613,33
93	397 725,17	3 392 616,19
94	397 699,76	3 392 586,43
95	397 677,21	3 392 559,36
96	397 651,09	3 392 582,82
97	397 627,20	3 392 604,15
98	397 645,67	3 392 601,19
99	397 646,36	3 392 605,54
100	397 621,13	3 392 609,57
101	397 601,35	3 392 627,43
102	397 580,19	3 392 646,70
103	397 555,70	3 392 669,27
104	397 528,78	3 392 693,68
105	397 556,43	3 392 711,91
106	397 554,01	3 392 715,58
107	397 525,41	3 392 696,73
108	397 499,42	3 392 720,07
109	397 522,99	3 392 741,53
110	397 518,76	3 392 772,87
111	397 513,92	3 392 806,66
112	397 507,52	3 392 852,87
113	397 503,20	3 392 880,82

114	397 500,26	3 392 908,05
115	397 508,51	3 392 940,56
116	397 504,25	3 392 941,65
117	397 495,80	3 392 908,36
118	397 498,84	3 392 880,25
119	397 503,17	3 392 852,23
120	397 509,35	3 392 807,56
121	397 486,17	3 392 794,86
122	397 488,28	3 392 791,00
123	397 510,01	3 392 802,90
124	397 514,41	3 392 772,26
125	397 518,32	3 392 743,23
126	397 499,35	3 392 725,96
127	397 501,76	3 392 740,39
128	397 497,42	3 392 741,12
129	397 494,66	3 392 724,59
130	397 456,95	3 392 761,65
131	397 449,65	3 392 795,70
132	397 443,76	3 392 823,77
133	397 438,42	3 392 849,09
134	397 433,56	3 392 872,86
1	397 445,14	3 392 897,31