

Схема расположения границ публичного сервитута объекта электросетевого хозяйства:

«Подстанция трансформаторная комплектная 10/0,4 кВ; МТП-100/10/0,4 УХЛ1; ТП-189 РТПС Авнюга»,  
расположенного по адресу: Архангельская область, Красноборский район

Площадь испрашиваемого публичного сервитута: 473 кв.м

Каталог координат: Приложение 1 на 1 листе

Система координат: МСК-29, зона 3

Кадастровые номера земельных участков, в отношении которых испрашивается публичный сервитут: 29:02:144001:207, земли кадастрового квартала 29:02:144001

Утверждена

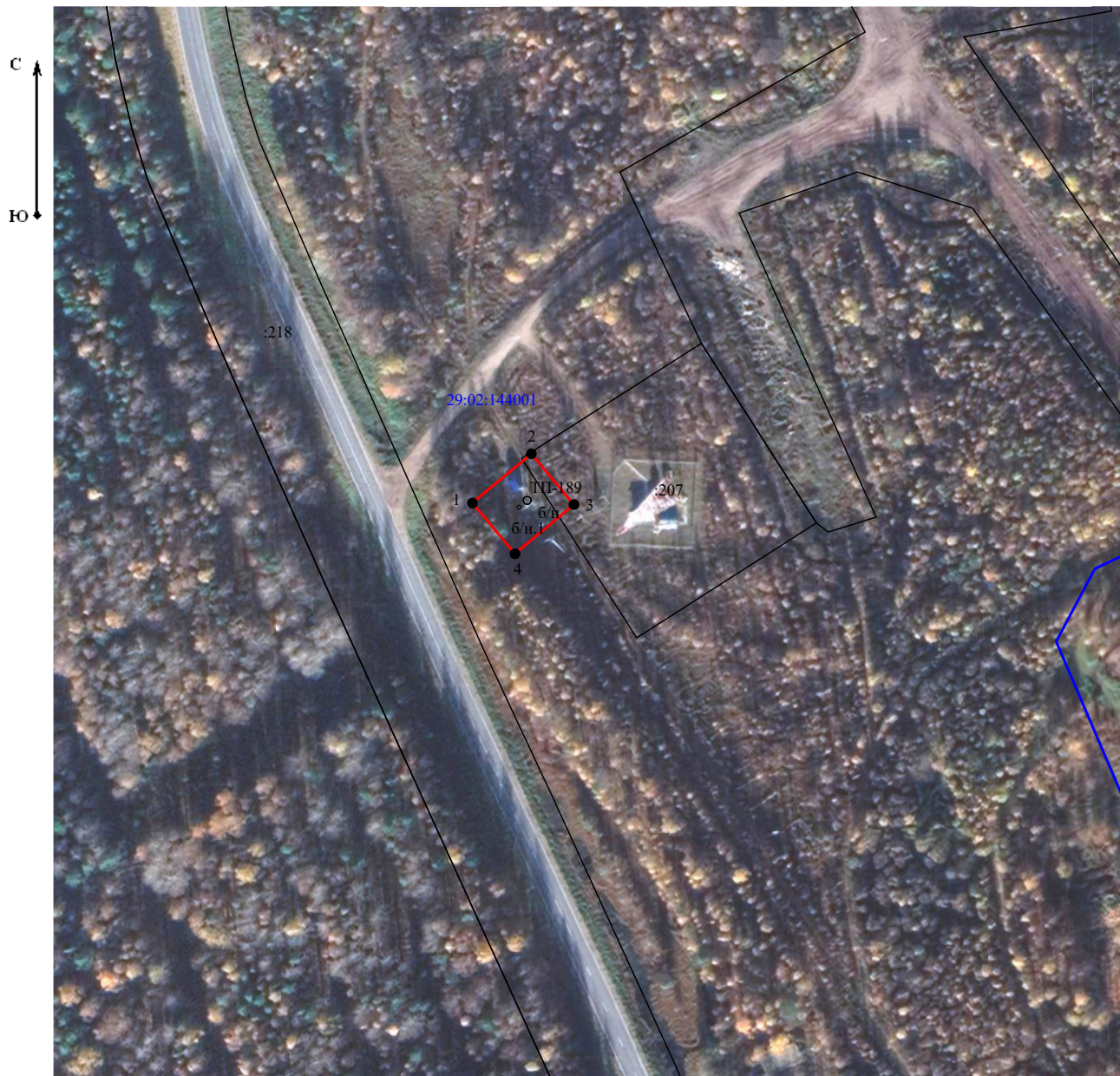
(наименование документа об утверждении, включая

наименования органов государственной власти или

органов местного самоуправления, принявших




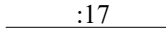
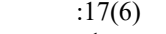

решение об утверждении схемы или подписавших соглашение о перераспределении земельных участков)

от \_\_\_\_\_ № \_\_\_\_\_



Масштаб 1:2 000

Условные обозначения:

-  - проектные границы публичного сервитута объекта электросетевого хозяйства;
-  29:00:000000 - номер и граница кадастрового квартала;
-  - обозначение объекта электросетевого хозяйства;
-  :17 - кадастровый номер и граница земельного участка, содержащиеся в ЕГРН;
-  :17(6) - обозначение контура многоконтурного земельного участка;
-  1 • - обозначение и номер характерной точки проектных границ публичного сервитута объекта электросетевого хозяйства.

**Каталог координат границ публичного сервитута  
объекта электросетевого хозяйства: "Подстанция трансформаторная комплектная 10/0,4 кВ;  
МТП-100/10/0,4 УХЛ1; ТП-189 РТПС Авнюга"**

<b>Площадь публичного сервитута: 473 кв.м.</b>		
<b>Метод определения координат: Метод спутниковых геодезических измерений (определений)</b>		
<b>Система координат: МСК - 29, зона 3</b>		
<b>Средняя квадратичная погрешность определения координат характерных точек контура (Mt) = 0,10 м</b>		
<b>Обозначение характерных точек границ</b>	<b>Координаты, м</b>	
	<b>X</b>	<b>Y</b>
<b>1</b>	<b>2</b>	<b>3</b>
1	367838.97	3455403.62
2	367854.00	3455421.56
3	367838.51	3455434.53
4	367823.48	3455416.59
1	367838.97	3455403.62